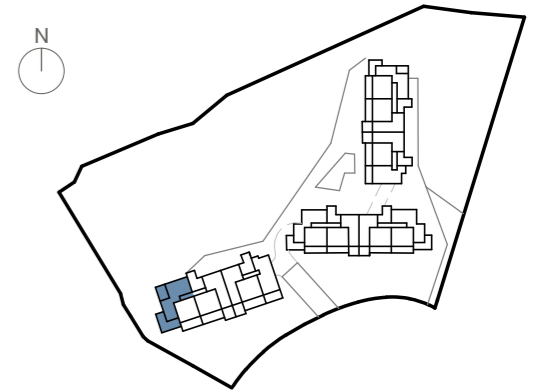


EMPLAZAMIENTO



CUADRO DE SUPERFICIES

Vestíbulo	6,13 m ²
Salón-Comedor-Cocina	30,74 m ²
Distribuidor	3,38 m ²
Dormitorio Principal	14,20 m ²
Dormitorio 2	10,15 m ²
Baño Principal	5,04 m ²
Baño 2	4,50 m ²
Total Sup. Útil Interior	74,15 m²
Terraza Cubierta	6,98 m ²
Terraza Descubierta	18,91 m ²
Terraza Descubierta	9,20 m ²
Total Sup. Útil Exterior	35,09 m²

Superficie construida propia	88,25 m²
Superficie construida con ZZCC*	102,43 m²

Según Decreto BOJA 218/2005	
Superficie útil total	81,57 m²
Superficie construida con ZZCC	112,67 m²

*No se incluyen terrazas

Vivienda 069 - Bloque B3 - Portal P6 - Planta P02 - Puerta A

0 1 2 3 4 5m

La información aquí contenida puede ser modificada durante el transcurso de la ejecución de la obra por exigencias técnicas y jurídicas, sin que ello implique menoscabo en el nivel global de calidades. El mobiliario, incluido el de cocina, se refleja a efectos meramente decorativos, sin que se incluya en la oferta. Los peldaños de acceso a la vivienda y salidas a patios, puede alterarse en función de la rasante de las calles y corresponde a la D.F. fijar el criterio.